



CATALOGUE 20 SAFETY AND WORK FOOTWEAR FOR ALL INDUSTRIES 26



 SIKAFOOTWEAR





Sika Footwear

– Danish Design, Comfort and Quality

Bei Sika Footwear sind wir stolz darauf, Maßstäbe in den Bereichen dänisches Design, Komfort und Qualität zu setzen. Unsere Leidenschaft für diese Grundwerte macht uns einzigartig auf dem Markt und stellt sicher, dass unsere Sicherheits- und Berufsschuhe stets höchsten Ansprüchen gerecht werden.

Wir entwickeln, produzieren und liefern Sicherheits- und Berufsschuhe für eine Vielzahl von Branchen, Anwendern und Anforderungen. In diesem Katalog finden Sie zugelassene Arbeitsschuhe für die Lebensmittelindustrie, die Pharmaindustrie, den Krankenhaus- und Pflegesektor, Hotels, Restaurants und Kantinen sowie für die Dienstleistungs- und Reinigungsbranche.



At Sika Footwear, we are proud to set the standard for Danish design, comfort, and quality. Our dedication to these core values makes us unique in the market and ensures that our safety shoes and occupational footwear always meet the highest standards.

We develop, manufacture, and supply safety shoes and occupational footwear for a wide range of industries, users, and needs. In this catalogue, you will find approved work shoes for the food industry, pharmaceutical industry, hospital and healthcare sector, hotels, restaurants, and catering, as well as for the service and cleaning industries.



INHALT

CONTENTS

SIKA

Advance	4
Cloud	6
Optimax	8
Fusion	10
Limber	12
Fusion Clog	13
Flex LBS	14
Flex	15
Comfort	16
Flex Light	17
Proflex	18
Super clog	18
Flexika	19
Traditionel	19
Sneaker 2.0	20
Essential	22
Energy	22
Motion	23
Boots	24

BRYNJE[®]

Orbit	26
Ground	27
TReK	28
LAB	30
900	32
300	34
100	35
1000	35

Vismo[®]

ETPU	36
Athletic	37

ZUBEHÖR ACCESSORIES

BRYNJE Ultimate FootFit+..	38
Einlegesohlen <i>Inlay soles</i>	40
Schnürsenkel <i>Laces</i>	40
Socken <i>Socks</i>	41
Schuhpflegemittel <i>Shoe care products</i>	41

ENTDECKEN SIE DAS GESAMTE SORTIMENT
AUF WWW.SIKAFOOTWEAR.DE

FIND THE FULL RANGE AT
WWW.SIKAFOOTWEAR.EU

**EINLEGESOHLE**

Ergonomische Einlegesohle aus biobasiertem PU-Schaum.

INSOLE

Ergonomic insole made from bio-based PU foam.

**FUTTER**

Atmungsaktives Mesh-Futter

LINING

Breathable mesh lining

OBERMATERIAL

Wasserabweisende Mikrofaser - leicht zu reinigen.

UPPER

Water-repellent microfiber - easy to clean.

Doppelt

so rutschhemmend, wie die Zertifizierung erfordert.

Twice

as slip-resistant as the certification requires.

PRONOSE

TPU-Zehenverstärkung für zusätzlichen Schutz.

PRONOSE

TPU toe reinforcement for extra protection.

STOßDÄMPFUNG

Fersenbereich reduziert Druck bei jedem Schritt.

SHOCK ABSORPTION

Heel zone reduces impact with every step.

SOHLENPROFIL

Offenes Profil verhindert Schmutzansammlung und sorgt für sicheren Halt.

OUTSOLE PATTERN

Open tread prevents dirt buildup and ensures secure grip.

ZWISCHENSOHLE

Direkt angespritztes PU für langanhaltende Dämpfung.

MIDSOLE

Direct-injected PU for long-lasting cushioning.

LAUF SOHLE

CPU-Laufsohle für Flexibilität und Haltbarkeit.

OUTSOLE

CPU outsole for flexibility and durability.

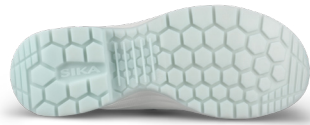
RUTSCHHEMMENDE EIGENSCHAFTEN

CPU-Sohle mit HexaGrip-Profil für hohen Rutschschutz.

SLIP RESISTANCE

CPU outsole with HexaGrip pattern for high slip resistance.

ADVANCE



NEW
July 2026

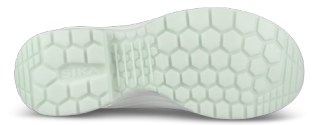
80103 / ADVANCE OPEN SHOE BOA®

Sicherheitsschuhe mit Zehenschutzkappe, BOA® Fit System und Belüftungslöchern. Obermaterial aus wasserabweisender Mikrofaser, leicht zu reinigen. Ergonomische Einlegesohle aus biobasiertem PU-Schaum. Laufsohle aus strapazierfähigem CPU mit SIKA HexaGrip™ für rutschhemmende Eigenschaften und sicheren Halt.

Safety shoes with toe cap, BOA® Fit System and ventilation holes. Upper made of water-repellent microfiber, easy to clean. Ergonomic insole made of bio-based PU foam. Outsole made of durable CPU with SIKA HexaGrip™ for slip-resistant properties and secure grip.



ADVANCE



NEW

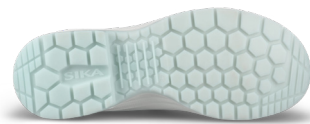
80202 / ADVANCE MICROFIBER BOA®

Sicherheitsschuh mit Zehenschutz und BOA® Fit System, geeignet für Pharma- und Lebensmittelindustrie. Wasserabweisendes, pflegeleichtes Mikrofaser-Obermaterial. Biobasierte Einlegesohle und atmungsaktives Mesh-Futter für hohen Komfort. Strapazierfähige CPU-Laufsohle mit SIKA HexaGrip für sicheren Halt und hohe Rutschhemmung.

Safety shoe with toe protection and BOA® Fit System, suitable for the pharmaceutical and food industries. Water-repellent, easy-care microfiber upper. Bio-based insole and breathable mesh lining for high comfort. Durable CPU outsole with SIKA HexaGrip™ for secure grip and high slip resistance.



ADVANCE



NEW
July 2026

80401 / ADVANCE SLIP-ON

Sicherheitsschuhe mit Zehenschutzkappe im praktischen Slip-on-Design. Wasserabweisendes Mikrofaser-Obermaterial, leicht zu reinigen. Ergonomische Einlegesohle aus biobasiertem PU-Schaum. Strapazierfähige CPU-Laufsohle mit SIKA HexaGrip™ für außergewöhnliche Rutschhemmung und sicheren Halt.

Safety shoes with toe cap in a practical slip-on design. Water-repellent microfiber upper, easy to clean. Ergonomic insole made of bio-based PU foam. Durable CPU outsole with SIKA HexaGrip™ for exceptional slip resistance and secure grip.



ADVANCE



NEW
July 2026

80505 / ADVANCE CUT ANKLE BOOT

Sicherheitsstiefelette mit Zehenschutz und Durchtrittschutz, schützt vor herabfallenden Messern. Wasserabweisendes Mikrofaser-Obermaterial, leicht zu reinigen. Ergonomische Einlegesohle aus biobasiertem PU-Schaum für hohen Komfort. Strapazierfähige CPU-Laufsohle mit SIKA HexaGrip™ für außergewöhnliche Rutschhemmung und sicheren Halt.

Safety ankle boot with toe protection and penetration protection, designed to protect against falling knives. Water-repellent microfiber upper, easy to clean. Ergonomic insole made of bio-based PU foam for high comfort. Durable CPU outsole with SIKA HexaGrip™ for exceptional slip resistance and secure grip.





CLOUD



60202 / CLOUD MICROFIBER BOA®

Leichter Sicherheitsschuh aus wasserabweisender Mikrofaser, ideal für Pharma- und Lebensmittelindustrie. Pflegeleicht und geeignet zur Reinigung mit Ethanol. Rutschhemmende Sohle und stoßabsorbierende Dämpfung für hohen Komfort. Atmungsaktive Einlegesohle mit recyceltem Material

Lightweight safety shoe made of water-repellent microfiber, ideal for the pharmaceutical and food industries. Easy to maintain and suitable for cleaning with ethanol. Slip-resistant sole and shock-absorbing cushioning ensure high comfort. Breathable insole made with recycled material.



CLOUD



60103 / CLOUD OPEN SHOE BOA®

Leichter Sicherheitsschuh mit belüftendem Obermaterial aus wasserabweisender Mikrofaser, ideal für Pharma- und Lebensmittelindustrie. Pflegeleicht und geeignet zur Reinigung mit Ethanol. Rutschhemmende Sohle und stoßabsorbierende Dämpfung für hohen Komfort. Atmungsaktive Einlegesohle.

Lightweight safety shoe with ventilating upper made of water-repellent microfiber, ideal for the pharmaceutical and food industries. Easy to maintain and suitable for cleaning with ethanol. Slip-resistant sole and shock-absorbing cushioning ensure high comfort. Breathable insole.



CLOUD



60401 / CLOUD SLIP-ON

Leichter Sicherheitsschuh mit Slip-on-Funktion aus wasserabweisender Mikrofaser, ideal für Pharma- und Lebensmittelindustrie. Pflegeleicht und geeignet zur Reinigung mit Ethanol. Rutschhemmende Sohle und stoßabsorbierende Dämpfung für hohen Komfort. Atmungsaktive Einlegesohle.

Lightweight slip-on safety shoe made of water-repellent microfiber, ideal for the pharmaceutical and food industries. Easy to maintain and suitable for cleaning with ethanol. Slip-resistant sole and shock-absorbing cushioning ensure high comfort. Breathable insole.



Zertifiziert gemäß den
neuen Normen
Certified according to
the new standards
EN ISO
20345:2022+A1:2024

INNENFUTTER

Atmungsaktives Mesh transportiert Feuchtigkeit und Wärme ab.

LINING

Breathable mesh wicks away moisture and heat.

EINLEGESOHLE

Stoßabsorbierende, atmungsaktive PU-Einlegesohle mit recyceltem Material.

INSOLE

Shock-absorbing, breathable PU insole with recycled content.

OBERMATERIAL

Wasserabweisende Mikrofaser - leicht zu reinigen.

UPPER

Water-repellent microfiber - easy to clean.



LAUF SOHLE

Rutschhemmende Gummilaufsohle mit weicher, stoßdämpfender Zwischensohle für Komfort und Flexibilität.

OUTSOLE

Slip-resistant rubber outsole with soft, shock-absorbing midsole for comfort and flexibility.



OPTIMAX



172000 / OPTIMAX

Schnürschuh aus atmungsaktivem und strapazierfähigem Permair® Leder mit Perforation für optimale Belüftung. Rutschhemmende, stoßabsorbierende Sohle. Leichte, antibakterielle Einlegesohle, waschbar bei 30 °C. Atmungsaktives, schweißtransportierendes Futter.

Lace-up shoe made of breathable and durable Permair® leather with perforations for optimal ventilation. Slip-resistant and shock-absorbing sole. Lightweight, antibacterial insole, washable at 30°C. Breathable, moisture-wicking lining.



OPTIMAX



172100 / OPTIMAX

Slipper aus atmungsaktivem und wasserabweisendem Permair® Leder. Rutschhemmende und stoßabsorbierende Laufsohle. Stoßabsorbierende und atmungsaktive Einlegesohle aus leichtem und antibakteriellem Material. Futter aus schweißtransportierendem, atmungsaktivem und strapazierfähigem Textil.

Slipper made of breathable and water-repellent Permair® leather. Slip-resistant and shock-absorbing outsole. Shock-absorbing and breathable insole made of lightweight and antibacterial material – washable at 30°C. Lining made of moisture-wicking, breathable and durable textile. Metal-free.



OPTIMAX



173110 / OPTIMAX

Sandale mit Klettverschluss aus atmungsaktivem und strapazierfähigem Permair® Leder. Rutschhemmende, stoßabsorbierende Sohle. Leichte, antibakterielle Einlegesohle, waschbar bei 30 °C. Atmungsaktives, schweißtransportierendes Futter.

Sandal with Velcro closure made of breathable and durable Permair® leather. Slip-resistant and shock-absorbing sole. Lightweight, antibacterial insole, washable at 30°C. Breathable, moisture-wicking lining. Metal-free.



OPTIMAX



173105 / OPTIMAX

Sandale mit doppeltem Klettverschluss aus atmungsaktivem und strapazierfähigem Permair® Leder. Rutschhemmende, stoßabsorbierende Sohle. Leichte, antibakterielle Einlegesohle, waschbar bei 30 °C. Atmungsaktives, schweißtransportierendes Futter.

Sandal with double Velcro closure made of breathable and durable Permair® leather. Slip-resistant and shock-absorbing sole. Lightweight, antibacterial insole, washable at 30°C. Breathable, moisture-wicking lining. Metal-free.



OPTIMAX



172200 / OPTIMAX

Schnürschuh mit Zehenschutzkappe aus atmungsaktivem und strapazierfähigem Permair® Leder. Rutschhemmende, stoßabsorbierende Sohle. Leichte, antibakterielle Einlegesohle, waschbar bei 30 °C. Atmungsaktives, schweißtransportierendes Futter.

Lace-up shoe with toe cap made of breathable and durable Permair® leather. Slip-resistant and shock-absorbing sole. Lightweight, antibacterial insole, washable at 30°C. Breathable, moisture-wicking lining.



OPTIMAX



172111 / OPTIMAX

Slipper mit Zehenschutzkappe. Aus atmungsaktivem und strapazierfähigem Permair® Leder. Rutschhemmende und stoßabsorbierende Laufsohle. Stoßabsorbierende und atmungsaktive Einlegesohle aus leichtem und antibakteriellem Material - waschbar bei 30 °C. Futter aus schweißtransportierendem, atmungsaktivem und strapazierfähigem Textil.

Slipper with toe cap made of breathable and durable Permair® leather. Slip-resistant and shock-absorbing outsole. Shock-absorbing and breathable insole made of lightweight and antibacterial material - washable at 30°C. Lining made of moisture-wicking, breathable and durable textile.



OPTIMAX



172302 / OPTIMAX

Schuh mit Zehenschutzkappe und Klettverschluss aus atmungsaktivem und strapazierfähigem Permair® Leder. Rutschhemmende, stoßabsorbierende Sohle. Leichte, antibakterielle Einlegesohle, waschbar bei 30 °C. Atmungsaktives, schweißtransportierendes Fut

Shoe with toe cap and Velcro closure made of breathable and durable Permair® leather. Slip-resistant and shock-absorbing sole. Lightweight, antibacterial insole, washable at 30°C. Breathable, moisture-wicking lining.



OPTIMAX



172201 / OPTIMAX

Schuh mit Zehenschutzkappe aus atmungsaktivem und strapazierfähigem Permair® Leder. Rutschhemmende, stoßabsorbierende Sohle. Leichte, antibakterielle Einlegesohle, waschbar bei 30 °C. Atmungsaktives, schweißtransportierendes Futter.

Shoe with toe cap made of breathable and durable Permair® leather. Slip-resistant and shock-absorbing sole. Lightweight, antibacterial insole, washable at 30°C. Breathable, moisture-wicking lining.



FUSION



19225 / FUSION

Sandale aus atmungsaktivem und strapazierfähigem Permair® Leder. Mit Klettverschluss und besonders rutschhemmender und stoßabsorbierender Laufsohle. Antibakterielle und schweißtransportierende Einlegesohle mit stoßabsorbierender Ortholite®-Technologie. Futter aus schweißabsorbierender, atmungsaktiver und strapazierfähiger Mikrofaser.

Sandal made of breathable and durable Permair® leather. With Velcro closure and highly slip-resistant, shock-absorbing outsole. Antibacterial and moisture-wicking insole with shock-absorbing Ortholite® technology. Lining made of moisture-absorbing, breathable and durable microfiber.



FUSION



19515 / FUSION

Sandale aus atmungsaktivem, strapazierfähigem Permair® Leder mit Klettverschluss. Rutschhemmende und stoßabsorbierende Laufsohle. Antibakterielle, schweißtransportierende Einlegesohle mit stoßabsorbierender Ortholite®-Technologie. Futter aus atmungsaktiver, schweißabsorbierender und strapazierfähiger Mikrofaser.

Sandal made of breathable and durable Permair® leather with Velcro closure. Slip-resistant and shock-absorbing outsole. Antibacterial, moisture-wicking insole with shock-absorbing Ortholite® technology. Lining made of breathable, moisture-absorbing and durable microfiber.



FUSION



19511 / FUSION

Schnürschuh aus atmungsaktivem und strapazierfähigem Permair® Leder mit Perforation für optimale Belüftung. Besonders rutschhemmende, stoßabsorbierende Sohle. Antibakterielle, schweißtransportierende Einlegesohle mit Ortholite®-Technologie. Strapazierfähiges Futter.

Lace-up shoe made of breathable and durable Permair® leather with perforations for optimal ventilation. Highly slip-resistant and shock-absorbing sole. Antibacterial, moisture-wicking insole with Ortholite® technology. Durable lining.



FUSION



19514 / FUSION

Slipper aus atmungsaktivem, wasserabweisendem und strapazierfähigem Permair® Leder. Besonders rutschhemmende, stoßabsorbierende Sohle. Antibakterielle, schweißtransportierende Einlegesohle mit Ortholite®-Technologie. Strapazierfähiges Futter.

Slipper made of breathable, water-repellent and durable Permair® leather. Highly slip-resistant and shock-absorbing sole. Antibacterial, moisture-wicking insole with Ortholite® technology. Durable lining.





FUSION

FUSION



19241 / FUSION

Stiefel mit Reißverschluss und aus atmungsaktivem, wasserabweisendem und strapazierfähigem Permair® Leder. Besonders rutschhemmende, stoßabsorbierende Sohle. Antibakterielle, schweißtransportierende Einlegesohle mit Ortholite®-Technologie. Atmungsaktives Futter.

Boot with zipper made of breathable, water-repellent and durable Permair® leather. Highly slip-resistant and shock-absorbing sole. Antibacterial, moisture-wicking insole with Ortholite® technology. Breathable lining.



19242 / FUSION

Stiefel aus atmungsaktivem, wasserabweisendem und strapazierfähigem Permair® Leder. Besonders rutschhemmende und stoßabsorbierende Laufsohle. Antibakterielle, schweißtransportierende Einlegesohle mit stoßabsorbierender Ortholite®-Technologie. Futter aus schweißabsorbierendem und atmungsaktivem Politec.

Boot made of breathable, water-repellent and durable Permair® leather. Highly slip-resistant and shock-absorbing outsole. Antibacterial, moisture-wicking insole with shock-absorbing Ortholite® technology. Lining made of moisture-absorbing and breathable Politec.



LIMBER



210 / BEAT LOW

Waschbare, leichte und robuste Sicherheitsschuhe mit breiter Passform. Aus wasserabweisender Mikrofaser, durch die sich die Schuhe vor allem für feuchte Umgebungen eignet. Rutschhemmende und stoßabsorbierende Laufsohle aus PU/PU. Mit atmungsaktiver Einlegesohle aus strapazierfähigem Material.

Washable, lightweight and durable safety shoe with a wide fit. Made of water-repellent microfiber, making it suitable for wet environments. Slip-resistant and shock-absorbing PU/PU outsole. Breathable insole made of durable material.



LIMBER



211 / EASY LOW

Waschbarer, leichter und robuster Slipper mit breiter Passform. Aus wasserabweisender Mikrofaser, durch die sich die Schuhe vor allem für feuchte Umgebungen eignet. Rutschhemmende und stoßabsorbierende Laufsohle aus PU/PU. Mit atmungsaktiver Einlegesohle aus strapazierfähigem Material.

Washable, lightweight and durable slipper with a wide fit. Made of water-repellent microfiber, making it suitable for wet environments. Slip-resistant and shock-absorbing PU/PU outsole. Breathable insole made of durable material.



LIMBER



212 / EASY MID

Waschbarer, leichter und robuster Stiefel ohne Schnürsenkel. Breiter Passform. Aus wasserabweisender Mikrofaser, durch die sich der Stiefel vor allem für feuchte Umgebungen eignet. Rutschhemmende und stoßabsorbierende Laufsohle aus PU/PU. Mit atmungsaktiver Einlegesohle aus strapazierfähigem Material.

Washable, lightweight and durable boot without laces. Wide fit. Made of water-repellent microfiber, making it suitable for wet environments. Slip-resistant and shock-absorbing PU/PU outsole. Breathable insole made of durable material.



LIMBER



216 / BEAT MID

Waschbarer, leichter und robuster Stiefel mit Schnürsenkeln. Breiter Passform. Aus wasserabweisender Mikrofaser, durch die sich der Stiefel vor allem für feuchte Umgebungen eignet. Rutschhemmende und stoßabsorbierende Laufsohle aus PU/PU. Mit atmungsaktiver Einlegesohle aus strapazierfähigem Material.

Washable, lightweight and durable boot with laces. Wide fit. Made of water-repellent microfiber, making it suitable for wet environments. Slip-resistant and shock-absorbing PU/PU outsole. Breathable insole made of durable material.



FUSION CLOG



19467 / FUSION CLOG ESD

Leichter Clog mit verstellbarem Fersenriemen aus atmungsaktivem und strapazierfähigem Permair® Leder. Besonders rutschhemmende, stoßabsorbierende Sohle. Atmungsaktive, antibakterielle Einlegesohle, waschbar bei 30 °C. Strapazierfähiges Futter.

Lightweight clog with adjustable heel strap made of breathable and durable Permair® leather. Highly slip-resistant, shock-absorbing sole. Breathable, antibacterial insole, washable at 30°C. Durable lining.



FUSION CLOG



19466 / FUSION CLOG ESD

Leichter Clog aus atmungsaktivem und strapazierfähigem Permair® Leder. Besonders rutschhemmende, stoßabsorbierende Sohle. Atmungsaktive, antibakterielle Einlegesohle, waschbar bei 30 °C. Schnell trocknendes, strapazierfähiges Futter.

Lightweight clog made of breathable and durable Permair® leather. Highly slip-resistant, shock-absorbing sole. Breathable, antibacterial insole, washable at 30°C. Quick-drying, durable lining.



FUSION CLOG



19468 / FUSION CLOG ESD

Leichter Clog aus atmungsaktivem und strapazierfähigem Permair® Leder. Besonders rutschhemmende, stoßabsorbierende Sohle. Atmungsaktive, antibakterielle Einlegesohle, waschbar bei 30 °C. Strapazierfähiges, schweißabsorbierendes Futter.

Lightweight clog made of breathable and durable Permair® leather. Highly slip-resistant, shock-absorbing sole. Breathable, antibacterial insole, washable at 30°C. Durable, moisture-absorbing lining.



FUSION CLOG



19476 / FUSION CLOG ESD

Leichter Clog mit Zehenschutzkappe aus atmungsaktivem und strapazierfähigem Permair® Leder. Besonders rutschhemmende, stoßabsorbierende Sohle. Atmungsaktive, antibakterielle Einlegesohle, waschbar bei 30 °C. Strapazierfähiges, schweißabsorbierendes Futter.

Lightweight clog with toe cap made of breathable and durable Permair® leather. Highly slip-resistant, shock-absorbing sole. Breathable, antibacterial insole, washable at 30°C. Durable, moisture-absorbing lining.



FLEX LBS



8185 / FLEX LBS

Flexibler Clog mit Fersenriemen. Breite Passform. Weiches und komfortables LBS-Fußbett aus Schaum und Leder. Atmungsaktives, wasserabweisendes und strapazierfähiges Permair® Leder. Rutschhemmende, flexible und stoßabsorbierende PU-Laufsohle.

Flexible clog with heel strap. Wide fit. Soft and comfortable LBS footbed made of foam and leather. Breathable, water-repellent and durable Permair® leather. Slip-resistant, flexible and shock-absorbing PU outsole.



FLEX LBS



8985 / FLEX LBS

Flexibler Clog mit Zehenschutzkappe und Fersenriemen. Breite Passform. Weiches und komfortables LBS-Fußbett aus Schaum und Leder. Atmungsaktives, wasserabweisendes und strapazierfähiges Permair® Leder. Rutschhemmende, flexible und stoßabsorbierende PU-Laufsohle.

Flexible clog with toe cap and heel strap. Wide fit. Soft and comfortable LBS footbed made of foam and leather. Breathable, water-repellent and durable Permair® leather. Slip-resistant, flexible and shock-absorbing PU outsole.



FLEX LBS



8105 / FLEX LBS

Flexibler Clog. Breite Passform. Weiches und komfortables LBS-Fußbett aus Schaum und Leder. Atmungsaktives, wasserabweisendes und strapazierfähiges Permair® Leder. Rutschhemmende, flexible und stoßabsorbierende PU-Laufsohle.

Flexible clog with a wide fit. Soft and comfortable LBS footbed made of foam and leather. Breathable, water-repellent and durable Permair® leather. Slip-resistant, flexible and shock-absorbing PU outsole.



FLEX LBS



8005 / FLEX LBS

Flexibler Clog. Breite Passform. Weiches und komfortables LBS-Fußbett aus Schaum und Leder. Atmungsaktives, wasserabweisendes und strapazierfähiges Permair® Leder. Rutschhemmende, flexible und stoßabsorbierende PU-Laufsohle.

Flexible clog with a wide fit. Soft and comfortable LBS footbed made of foam and leather. Breathable, water-repellent and durable Permair® leather. Slip-resistant, flexible and shock-absorbing PU outsole.



FLEX LBS



885 / FLEX LBS

Flexibler Clog mit Zehenschutzkappe. Breite Passform. Weiches und komfortables LBS-Fußbett aus Schaum und Leder. Atmungsaktives, wasserabweisendes und strapazierfähiges Permair® Leder. Rutschhemmende, flexible und stoßabsorbierende PU-Laufsohle.

Flexible clog with toe cap. Wide fit. Soft and comfortable LBS footbed made of foam and leather. Breathable, water-repellent and durable Permair® leather. Slip-resistant, flexible and shock-absorbing PU outsole.



FLEX LBS



895 / FLEX LBS

Komfortabler und flexibler Clog. Breite Passform und gute Stoßabsorbierung. Weiches und komfortables LBS-Fußbett aus Schaum und Leder. Mit ProNose für besonders gute Strapazierfähigkeit.

Comfortable and flexible clog with a wide fit and good shock absorption. Soft and comfortable LBS footbed made of foam and leather. With ProNose for enhanced durability.



FLEX



883 / FLEX

Flexibler Clog mit Zehenschutzkappe und Durchtrittschutz. Breite Passform. Atmungsaktives, wasserabweisendes und strapazierfähiges Permair® Leder. Rutschhemmende, flexible und stoßabsorbierende PU-Laufsohle.

Flexible clog with toe cap and penetration protection. Wide fit. Breathable, water-repellent and durable Permair® leather. Slip-resistant, flexible and shock-absorbing PU outsole.



FLEX



88 / FLEX

Flexibler Clog mit Zehenschutzkappe. Breite Passform. Atmungsaktives, wasserabweisendes und strapazierfähiges Permair® Leder. Rutschhemmende, flexible und stoßabsorbierende PU-Laufsohle.

Flexible clog with toe cap. Wide fit. Breathable, water-repellent and durable Permair® leather. Slip-resistant, flexible and shock-absorbing PU outsole.



COMFORT



125 / COMFORT

Robuster Clog mit breiter Passform und Fußbett aus Holz. Atmungsaktives, wasserabweisendes und strapazierfähiges Permair® Leder. Rutschhemmende und stoßabsorbierende PU-Laufsohle.

Robust clog with a wide fit and wooden footbed. Breathable, water-repellent and durable Permair® leather. Slip-resistant and shock-absorbing PU outsole.



COMFORT



149 / COMFORT

Robuster Clog mit breiter Passform und Fußbett aus Holz. Atmungsaktives, wasserabweisendes und strapazierfähiges Permair® Leder. Rutschhemmende und stoßabsorbierende PU-Laufsohle.

Robust clog with a wide fit and wooden footbed. Breathable, water-repellent and durable Permair® leather. Slip-resistant and shock-absorbing PU outsole.



COMFORT



29 / COMFORT

Robuster Clog mit breiter Passform und Fußbett aus Holz. Atmungsaktives, wasserabweisendes und strapazierfähiges Permair® Leder. Rutschhemmende und stoßabsorbierende PU-Laufsohle.

Robust clog with a wide fit and wooden footbed. Breathable, water-repellent and durable Permair® leather. Slip-resistant and shock-absorbing PU outsole.



COMFORT



54 / COMFORT

Robuster Clog mit breiter Passform und Fußbett aus Holz. Atmungsaktives, wasserabweisendes und strapazierfähiges Permair® Leder. Rutschhemmende und stoßabsorbierende PU-Laufsohle.

Robust clog with a wide fit and wooden footbed. Breathable, water-repellent and durable Permair® leather. Slip-resistant and shock-absorbing PU outsole.



COMFORT



2530 / COMFORT

Robuster Clog mit breiter Passform und Fußbett aus Holz. Mit ProNose für besonders gute Strapazierfähigkeit.

Robust clog with a wide fit and wooden footbed. With ProNose for enhanced durability.



Das **SIKA Sortiment** ist in den Farben Weiß und Schwarz ab Lager lieferbar und kann optional in den **Farben Rot, Blau und Grün bestellt werden.** Lieferzeit 4-6 Wochen

*Usual the **SIKA range** is stocked in white and black and can be **ordered in the colours red, blue and green.** Delivery time 4-6 weeks*



FLEX LIGHT



8110 / FLEX LIGHT

Leichter, flexibler Clog aus atmungsaktivem und strapazierfähigem Permair® Leder mit weicher Polsterung für hohen Komfort. Rutschhemmende, stoßabsorbierende Sohle. Weiche, auswechselbare Einlegesohle. Besonders strapazierfähig im Vorderfußbereich.

Lightweight, flexible clog made of breathable and durable Permair® leather with soft padding for high comfort. Slip-resistant and shock-absorbing sole. Soft, replaceable insole. Particularly durable in the forefoot area.



FLEX LIGHT



8111 / FLEX LIGHT

Leichter, flexibler Clog aus atmungsaktivem und strapazierfähigem Permair® Leder mit weicher Polsterung für hohen Komfort. Rutschhemmende, stoßabsorbierende Sohle. Weiche, auswechselbare Einlegesohle. Besonders strapazierfähig im Vorderfußbereich.

Lightweight, flexible clog made of breathable and durable Permair® leather with soft padding for high comfort. Slip-resistant and shock-absorbing sole. Soft, replaceable insole. Particularly durable in the forefoot area.



PROFLEX



19322 / PROFLEX

Flexibler Sicherheitsclog mit guter Passform aus atmungsaktivem und strapazierfähigem Permair® Leder. Rutschhemmende, stoßabsorbierende PU-Sohle. Schnell trocknendes, strapazierfähiges Futter. Atmungsaktive, auswechselbare Einlegesohle. Besonders robust im Vorderfußbereich.

Flexible safety clog with a good fit made of breathable and durable Permair® leather. Slip-resistant, shock-absorbing PU sole. Quick-drying, durable lining. Breathable, replaceable insole. Particularly robust in the forefoot area.



PROFLEX



19324 / PROFLEX

Flexibler Sicherheitsclog mit perfekter Passform aus atmungsaktivem und strapazierfähigem Permair® Leder. Rutschhemmende, stoßabsorbierende PU-Sohle. Schnell trocknendes Futter. Atmungsaktive, auswechselbare Einlegesohle. Besonders strapazierfähig im Vorderfußbereich.

Flexible safety clog with an excellent fit made of breathable and durable Permair® leather. Slip-resistant, shock-absorbing PU sole. Quick-drying lining. Breathable, replaceable insole. Particularly durable in the forefoot area.



SUPER CLOG



101 / SUPER CLOG

Komfortabler Sicherheitsclog aus atmungsaktivem, wasserabweisendem und strapazierfähigem Permair® Leder. Rutschhemmende Laufsole aus PU/TPU. Ein Stabilisator für die Fußwölbung verringert das Umknicken des Fußes. Futter aus schweißabsorbierendem und atmungsaktivem Politex. Stoßabsorbierende und antibakterielle Einlegesohle.

Comfortable safety clog made of breathable, water-repellent and durable Permair® leather. Slip-resistant PU/TPU outsole. A stabiliser supports the arch and reduces the risk of twisting injuries. Lining made of moisture-absorbing and breathable Politex. Shock-absorbing and antibacterial insole.



FLEXIKA



1185 / FLEXIKA

Flexibler und komfortabler Clog aus atmungsaktivem, wasserabweisendem und strapazierfähigem Permair® Leder. Stoßabsorbierende Laufsohle. Fußbett aus weichem Textilmaterial.

Flexible and comfortable clog made of breathable, water-repellent and durable Permair® leather. Shock-absorbing outsole. Footbed made of soft textile material.

SIZE
35-48

FLEXIKA



1186 / FLEXIKA

Flexibler und komfortabler Clog aus atmungsaktivem, wasserabweisendem und strapazierfähigem Permair® Leder. Stoßabsorbierende Laufsohle. Fußbett aus weichem Textilmaterial.

Flexible and comfortable clog made of breathable, water-repellent and durable Permair® leather. Shock-absorbing outsole. Footbed made of soft textile material.

SIZE
35-48

TRADITIONEL



124 / TRADITIONEL

Robuster Clog ohne Zehenschutzkappe und mit breiter Passform. Atmungsaktives, wasserabweisendes und strapazierfähiges Permair® Leder. Rutschhemmende und stoßabsorbierende PU-Laufsohle.

Robust clog without toe cap and with a wide fit. Breathable, water-repellent and durable Permair® leather. Slip-resistant and shock-absorbing PU outsole.

SIZE
35-48

TRADITIONEL



148 / TRADITIONEL

Robuster Clog ohne Zehenschutzkappe und mit breiter Passform. Atmungsaktives, wasserabweisendes und strapazierfähiges Permair® Leder. Rutschhemmende und stoßabsorbierende PU-Laufsohle.

Robust clog without toe cap and with a wide fit. Breathable, water-repellent and durable Permair® leather. Slip-resistant and shock-absorbing PU outsole.

SIZE
36-48

SNEAKER 2.0



40205 / SPRINT KNIT LACE

Leichter, bequemer Arbeitsschuh in Sneaker-Design mit atmungsaktivem Strick und weicher Polsterung für guten Halt. Rutschhemmende Sohle und extraweiche Dämpfung sorgen für hohen Komfort. Biobasierte Einlegesohle für langanhaltende Unterstützung.

Lightweight, comfortable work shoe in a sneaker design with breathable knit and soft padding for good support. Slip-resistant sole and extra-soft cushioning ensure high comfort. Bio-based insole for long-lasting support.



SNEAKER 2.0



40205 / SPRINT KNIT LACE

Leichter, bequemer Arbeitsschuh in Sneaker-Design mit atmungsaktivem Strick und weicher Polsterung für guten Halt. Rutschhemmende Sohle und extraweiche Dämpfung sorgen für hohen Komfort. Biobasierte Einlegesohle für langanhaltende Unterstützung.

Lightweight, comfortable work shoe in a sneaker design with breathable knit and soft padding for good support. Slip-resistant sole and extra-soft cushioning ensure high comfort. Bio-based insole for long-lasting support.



SNEAKER 2.0



40206 / ACTIVE MICROFIBER LACE

Leichter, strapazierfähiger Arbeitsschuh in Sneaker-Design aus wasserabweisender Mikrofaser mit weicher Polsterung für guten Halt. Besonders rutschhemmende Sohle und extraweiche Dämpfung für hohen Komfort. Biobasierte Einlegesohle für langanhaltende Unterstützung.

Lightweight, durable work shoe in a sneaker design made of water-repellent microfiber with soft padding for good support. Highly slip-resistant sole and extra-soft cushioning ensure high comfort. Bio-based insole for long-lasting support.



SNEAKER 2.0



40209 / SPRINT COLOUR KNIT LACE

Leichter, bequemer Arbeitsschuh in Sneaker-Design mit atmungsaktivem Strick und weicher Polsterung für guten Halt. Rutschhemmende Sohle und extraweiche Dämpfung sorgen für hohen Komfort. Biobasierte Einlegesohle für langanhaltende Unterstützung.

Lightweight, comfortable work shoe in a sneaker design with breathable knit and soft padding for good support. Slip-resistant sole and extra-soft cushioning ensure high comfort. Bio-based insole for long-lasting support.





ESSENTIAL



45201 / ESSENTIAL LEATHER LACE

Rutschhemmender Arbeitsschuh für Gastronomie und Küche, entwickelt für nasse und glatte Böden. Wasserabweisendes Leder mit atmungsaktivem Futter. Gummisohle für sicheren Halt und stoßabsorbierende Zwischensohle für hohen Komfort.

Slip-resistant work shoe for hospitality and kitchen environments, designed for wet and slippery floors. Water-repellent leather with breathable lining. Rubber outsole for secure grip and shock-absorbing midsole for high comfort.



ENERGY



30405 / ENERGY SLIP ON

Slip-on-Arbeitsschuh aus Mikrofaser und Textil, ideal für medizinische Umgebungen. Wasserabweisendes, pflegeleichtes Obermaterial. Besonders rutschhemmende Sohle mit 360° Grip. Stoßabsorbierend mit energierückgebender Dämpfung für hohen Komfort.

Slip-on work shoe made of microfiber and textile, ideal for medical environments. Water-repellent and easy-care upper. Highly slip-resistant sole with 360° grip. Shock-absorbing with energy-return cushioning for high comfort.





MOTION



22224 / SIKA MOTION

Leichte, weiche und flexible Sandale aus strapazierfähigem Nubuck mit verstellbaren Riemen und abnehmbarem Fersenriemen. Rutschhemmende, stoßabsorbierende Sohle. Weiches, gepolstertes Fußbett mit guter Feuchtigkeitsregulierung für hohen Komfort.

Lightweight, soft and flexible sandal made of durable nubuck with adjustable straps and removable heel strap. Slip-resistant and shock-absorbing sole. Soft, cushioned footbed with good moisture control for high comfort.



MOTION



22213 / SIKA MOTION

Leichte, weiche und flexible Sandale aus strapazierfähigem Nubuck mit verstellbaren Riemen und abnehmbarem Fersenriemen. Rutschhemmende, stoßabsorbierende Sohle. Weiches, gepolstertes Fußbett, das sich dem Fuß anpasst und für hohen Komfort sorgt.

Lightweight, soft and flexible sandal made of durable nubuck with adjustable straps and removable heel strap. Slip-resistant and shock-absorbing sole. Soft, cushioned footbed that adapts to the foot for high comfort.



MOTION



22265 / SIKA MOTION

Leichte, weiche und flexible Sandale aus strapazierfähigem Vollnarben-Anilin-Leder mit verstellbaren Riemen und abnehmbarem Fersenriemen. Rutschhemmende, stoßabsorbierende Sohle. Weiches, gepolstertes Fußbett mit guter Feuchtigkeitsregulierung für hohen Komfort.

Lightweight, soft and flexible sandal made of durable full-grain aniline leather with adjustable straps and removable heel strap. Slip-resistant and shock-absorbing sole. Soft, cushioned footbed with good moisture control for high comfort.



BOOTS



90605 / THERMO GREEN PU SAFETY

Warmer Sicherheitstiefel mit Thermofutter und wasserdichtem PU-Obermaterial, ideal für kalte und nasse Umgebungen. Kälteisolierend bis $-50\text{ }^{\circ}\text{C}$ und flexibel bei niedrigen Temperaturen. Rutschhemmende Sohle mit starkem Profil für sicheren Halt.

Warm safety boot with thermal lining and waterproof PU upper, ideal for cold and wet environments. Cold insulating down to $-50\text{ }^{\circ}\text{C}$ and flexible at low temperatures. Slip-resistant outsole with deep tread for secure grip.



BOOTS



25601 / RELAX RUBBER BOOT

Strapazierfähiger Gummistiefel mit wasserabweisendem Obermaterial. Schnell trocknendes, angenehmes Futter für hohen Tragekomfort. Abriebfeste Sohle für guten Halt. Komfortable Einlegesohle unterstützt den Fuß und entlastet den ganzen Tag.

Durable rubber boot with water-repellent upper. Quick-drying, comfortable lining for high wearing comfort. Abrasion-resistant outsole for good grip. Comfortable insole supports the foot and reduces fatigue throughout the day.



BOOTS



903601 / WHITE PU NON SAFETY

Leichter, strapazierfähiger PU-Stiefel mit guter Unterstützung für Fußgewölbe, Ferse und Knöchel. Rutschhemmende, selbstreinigende Sohle reduziert Umknickrisiko. Kälteisolierend bis -20 °C, flexibel bei niedrigen Temperaturen. Stoßabsorbierende, atmungsaktive Einlegesohle.

Lightweight, durable PU boot with good support for the arch, heel and ankle. Slip-resistant, self-cleaning outsole reduces the risk of twisting injuries. Cold insulating down to -20 °C and flexible at low temperatures. Shock-absorbing, breathable insole.



BOOTS



902602 / WHITE PU SAFETY

Leichter, strapazierfähiger PU-Stiefel mit stabiler Unterstützung für Fußgewölbe, Ferse und Knöchel. Rutschhemmende, selbstreinigende Sohle reduziert Umknickrisiko. Kälteisolierend bis -20 °C, flexibel bei niedrigen Temperaturen. Atmungsaktive, stoßabsorbierende Einlegesohle.

Lightweight, durable PU safety boot with stable support for the arch, heel and ankle. Slip-resistant, self-cleaning outsole reduces the risk of twisting injuries. Cold insulating down to -20 °C and flexible at low temperatures. Breathable, shock-absorbing insole.



BOOTS



903603 / GREEN PU NON SAFETY

Leichter, strapazierfähiger PU-Stiefel mit stabiler Unterstützung für Fußgewölbe, Ferse und Knöchel. Rutschhemmende, selbstreinigende Sohle reduziert Umknickrisiko. Kälteisolierend bis -20 °C, flexibel bei niedrigen Temperaturen. Stoßabsorbierende Einlegesohle.

Lightweight, durable PU boot with stable support for the arch, heel and ankle. Slip-resistant, self-cleaning outsole reduces the risk of twisting injuries. Cold insulating down to -20 °C and flexible at low temperatures. Shock-absorbing insole.



BOOTS



902604 / GREEN PU SAFETY

Leichter, strapazierfähiger PU-Stiefel mit stabiler Unterstützung für Fußgewölbe, Ferse und Knöchel. Rutschhemmende, selbstreinigende Sohle reduziert Umknickrisiko. Kälteisolierend bis -20 °C und flexibel bei niedrigen Temperaturen. Atmungsaktive, stoßabsorbierende Einlegesohle.

Lightweight, durable PU safety boot with stable support for the arch, heel and ankle. Slip-resistant, self-cleaning outsole reduces the risk of twisting injuries. Cold insulating down to -20 °C and flexible at low temperatures. Breathable, shock-absorbing insole.



Zertifiziert gemäß den neuen Normen
Certified according to the new standards
 EN ISO
 20345:2022+A1:2024

EINLEGESOHL
 Weiche Einlegesohle für hohen Tragekomfort und gute Dämpfung.

INSOLE
 Soft insole for high comfort and cushioning.

INNENFUTTER
 Innenfutter aus atmungsaktivem und schnell trocknendem Textil, das zu einem angenehmen Schuhklima beiträgt.

LINING
 Breathable, quick-drying textile for a comfortable foot climate.

OBERMATERIAL
 Atmungsaktives Textil mit TPU-Verstärkungen.

UPPER
 Breathable textile with TPU reinforcements.

TPU PRONOSE
 Zusätzliche Zehenverstärkung für erhöhte Haltbarkeit.

TPU PRONOSE
 Additional toe reinforcement for increased durability.



FASER-DURCHTRITTSCHUTZ
 Durchtrittschutz aus leichtem Filz.

PROTECTIVE MIDSOLE
 Protective midsole made of lightweight felt

ZEHENSCHUTZ
 Leichter Zehenschutz aus Aluminium.

TOE CAP
 Lightweight aluminium toe cap.



LAUF SOHLE
 Rutschhemmende Laufsohle mit guter Dämpfung und Energierückgabe.

OUTSOLE
 Slip-resistant outsole with cushioning and energy return.

NEW
 September
 2026

102201 / ORBITTEXTILE BOA®



BRYNJE^B

GROUND

GROUND



NEW

NEW

500201 / GROUND MICROFIBER LACE

Leichter, strapazierfähiger Sicherheitsschuh mit wasserabweisendem Mikrofaser-Obermaterial. Zertifiziert nach der neuesten Norm EN ISO 20345:2022+A1:2024. Zehenschutzkappe aus Komposit und durchtrittssicherer Einsatz aus Textil. ESD-zertifiziert.

Lightweight, durable safety shoe with a water-repellent microfiber upper. Certified according to EN ISO 20345:2022+A1:2024. Composite toe cap and protective midsole of textile material. ESD certified.



500502 / GROUND ANKLE BOOT LACE

Leichter, strapazierfähiger Sicherheitsstiefel aus wasserabweisender Mikrofaser. Rutschhemmende, stoßabsorbierende PU-Sohle für hohen Komfort. Weiche Einlegesohle sorgt für angenehme Dämpfung und gute Unterstützung den ganzen Tag.

Lightweight, durable safety boot made of water-repellent microfiber. Slip-resistant and shock-absorbing PU outsole for high comfort. Soft insole provides cushioning and support throughout the day.





TReK

TReK



NEW

400201 / TREK B-DRY SHOE BOA

Strapazierfähiger Sicherheitsschuh mit BOA® Fit System, gefertigt aus strapazierfähigem und wasserabweisendem Leder mit Details aus Veloursleder, Textil und Mikrofaser. Rutschhemmende Laufsohle kombiniert mit einer Zwischensohle mit NRGize Core-Schaum sorgt für zusätzliche Stoßdämpfung und Flexibilität.

Durable safety shoe with BOA® Fit System made of durable and water-repellent leather with suede, textile and microfiber details. Slip-resistant outsole combined with a midsole with NRGize Core foam provides extra shock absorption and flexibility.



NEW

400203 / TREK VELCRO SHOE

Robuster Sicherheitsschuh aus wasserabweisendem Leder mit Mikrofaser-Details und praktischem Klettverschluss. Zertifiziert nach den neuesten Standards. Rutschhemmende Laufsohle und Einlegesohle mit NRGize Core-Schaum sorgen für zusätzliche Stoßdämpfung und Flexibilität.

Robust safety shoe made of water-repellent leather with microfiber details and practical Velcro closure. Certified according to the latest standards. Slip-resistant outsole and insole with NRGize Core foam provide extra shock absorption and flexibility.



SEEH SEITE 42 FÜR EINEN ÜBERBLICK ÜBER DIE ZERTIFIZIERUNGEN UND SYMBOLE
SEE PAGE 43 FOR AN OVERVIEW OF CERTIFICATIONS AND SYMBOLS

TReK



NEW

400502 / TREK B-DRY ANKLE BOOT BOA

Strapazierfähiger Sicherheitsstiefel mit BOA® Fit System, gefertigt aus strapazierfähigem und wasserabweisendem Leder mit Details aus Veloursleder, Textil und Mikrofaser. Rutschhemmende Laufsohle kombiniert mit einer Zwischensohle mit NRGize Core-Schaum sorgt für zusätzliche Stoßdämpfung und Flexibilität.

Durable safety boot with BOA® Fit System made of durable and water-repellent leather with suede, textile and microfiber details. Slip-resistant outsole combined with a midsole with NRGize Core foam provides extra shock absorption and flexibility.



TReK



NEW

400505 / TREK B-DRY ANKLE BOOT LACE

Strapazierfähiger Sicherheitsstiefel aus wasserabweisendem Leder und Textil mit Membran für trockene Füße. Rutschhemmende Sohle und stoßabsorbierende Dämpfung für hohen Komfort. Besonders robust im Vorderfußbereich und flexibel bei der Arbeit.

Durable safety boot made of water-repellent leather and textile with a membrane to keep feet dry. Slip-resistant sole and shock-absorbing cushioning ensure high comfort. Particularly robust in the forefoot area and flexible during work.



TReK



NEW

400507 / TREK WELDER BOOT

Leichte Sicherheitssandale, zertifiziert nach den neuen Standards von 2022. Das Obermaterial besteht aus wasserabweisender Mikrofaser und Details aus KPU. Diese Kombination sorgt für zusätzliche Stärke und Stabilität an den Knöcheln. Rutschhemmende, stoßdämpfende und flexible Sohle aus Gummi und EVA.

Safety boot made of durable leather with practical Velcro closure. Slip-resistant outsole combined with a midsole with NRGize Core foam provides extra shock absorption and flexibility.



NRGize SCHAUMSTOFF

Einlegesohle aus innovativem Material für hohe Energierückgabe bei jedem Schritt.

NRGIZE FOAM

Insole made from innovative material for high energy return with every step.

EINLEGESOHLE

Mix aus recyceltem, upgyceltem und biobasiertem PU-Schaumstoff mit CoolMax-Cover für gute Atmungsaktivität.

INSOLE

Blend of recycled, upcycled, and bio-based PU foam with CoolMax cover for good breathability.

INNENFUTTER

Polyestergewebe mit 30 % recyceltem Material für angenehmes Fußklima.

LINING

Polyester fabric with 30% recycled material for a comfortable foot climate.

OBERMATERIAL

Atmungsaktives, wasserabweisendes Textil aus 30 % recyceltem Material.

UPPER

Breathable, water-repellent textile made from 30% recycled material.

Zertifiziert gemäß den neuen Normen
 Certified according to the new standards
 EN ISO 20345:2022+A1:2024

NANOTOE™ ZEHENSCHUTZ

Leichter Zehenschutz aus Carbon-Verbundmaterial.

NANOTOE™ TOE CAP

Lightweight toe protection made from carbon composite.



HeelCTRL

Fersenstütze für Stabilität und guten Sitz.

HeelCTRL

Heel support for stability and a secure fit.

PrimeFit

Elastische Schnürtechnologie für eine flexible, komfortable Passform.

PrimeFit

Elastic lacing technology for a flexible, comfortable fit.

TPU PRONOSE

Zusätzlicher Zehenschutz (SC) aus strapazierfähigem TPU.

TPU PRONOSE

Additional toe protection (SC) made from durable TPU.



LAUF SOHLE

Strapazierfähige, rutschhemmende Gummilaufsohle mit stoßdämpfender Zwischensohle und NRGize Foam für Energierückgabe.

OUTSOLE

Durable, slip-resistant rubber outsole with shock-absorbing midsole and NRGize foam for energy return.

LAB



100102 / LAB OPEN SHOE BOA®

Offene Sicherheitssandale mit großen Luftkanälen für maximale Atmungsaktivität. Strapazierfähiges Obermaterial mit 30 % Recyclinganteil. Energierückgebende Sohle mit NRGize Foam für hohen Komfort. Stabilisiert die Ferse und sorgt für eine flexible, gut sitzende Passform.

Open safety sandal with large air channels for maximum breathability. Durable upper with 30% recycled content. Energy-returning sole with NRGize Foam for high comfort. Stabilises the heel and ensures a flexible, well-fitting fit.



LAB



100201 / LAB TEXTILE BOA®

Geschlossener Sicherheitsschuh in Sneaker-Optik aus atmungsaktivem, wasserabweisendem und strapazierfähigem Textil mit 30 % Recyclinganteil. Energierückgebende Sohle mit NRGize Foam für hohen Komfort. Stabilisiert die Ferse und bietet eine flexible, gut sitzende Passform.

Closed safety shoe in a sneaker design made of breathable, water-repellent and durable textile with 30% recycled content. Energy-returning sole with NRGize Foam for high comfort. Stabilises the heel and provides a flexible, well-fitting fit.



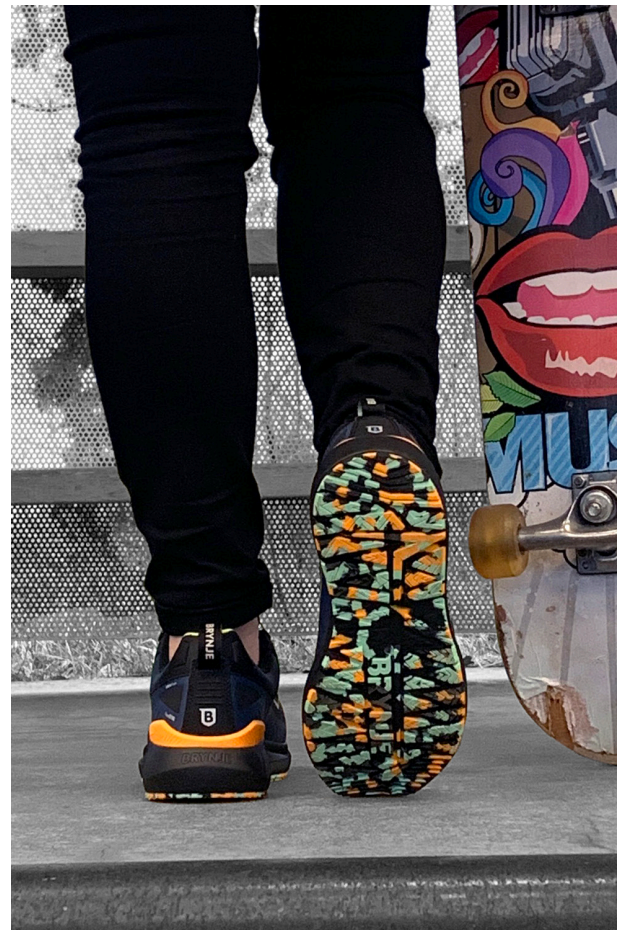
LAB



100203 / LAB MICROFIBER BOA®

Geschlossener Sicherheitsschuh in Sneaker-Optik aus strapazierfähiger, wasserabweisender Mikrofaser mit 30 % Recyclinganteil. Energierückgebende Sohle mit NRGize Foam für hohen Komfort. Stabilisiert die Ferse und sorgt für eine flexible, gut sitzende Passform.

Closed safety shoe in a sneaker design made of durable, water-repellent microfiber with 30% recycled content. Energy-returning sole with NRGize Foam for high comfort. Stabilises the heel and ensures a flexible, well-fitting fit.



900



903 / PHOENIX

Smarte und leichte Sicherheitsschuhe, die im Jahr 2022 nach den neuen Normen zertifiziert wurden. Gestricktes Obermaterial aus atmungsaktivem Polyester, das mit einer Beschichtung behandelt wurde, um eine wasserabweisende Wirkung zu erzielen. Rutschhemmende, stoßabsorbierende und flexible Sohle aus Gummi und EVA.

Smart and lightweight safety shoes certified in 2022 according to the new standards. Knitted upper made of breathable polyester with a coating for water-repellent properties. Slip-resistant, shock-absorbing and flexible sole made of rubber and EVA.



900



904 / GRAVITY

Smarte, leichte und luftige Sicherheitsschuhe mit offenen Einsätzen auf jeder Seite. Zertifiziert nach den neuen Standards von 2022. Gestricktes Obermaterial aus atmungsaktivem Polyester. Rutschhemmende, stoßabsorbierende und flexible Sohle aus Gummi und EVA.

Smart, lightweight and airy safety shoes with open panels on each side. Certified according to the new 2022 standards. Knitted upper made of breathable polyester. Slip-resistant, shock-absorbing and flexible sole made of rubber and EVA.



900



905 / SPLASH

Smarte und leichte Sicherheitsschuhe, die im Jahr 2022 nach den neuen Normen zertifiziert wurden. Gestricktes Obermaterial aus atmungsaktivem Polyester mit Schnürsenkeln und strapazierfähigem ProNose von KPU. Rutschhemmende, stoßabsorbierende und flexible Sohle aus Gummi und EVA.

Smart and lightweight safety shoes certified in 2022 according to the new standards. Knitted upper made of breathable polyester with laces and a durable ProNose in KPU. Slip-resistant, shock-absorbing and flexible sole made of rubber and EVA.



900



906 / ZAP

Leichte Sicherheitsschuhe, zertifiziert nach den neuen Standards von 2022. Das Obermaterial besteht aus wasserabweisender Mikrofaser und Details aus KPU. Diese Kombination sorgt für zusätzliche Stärke und Stabilität an den Knöcheln. Rutschhemmende, stoßdämpfende und flexible Sohle aus Gummi und EVA.

Lightweight safety shoes certified according to the new 2022 standards. The upper is made of water-repellent microfiber with KPU elements. This combination provides extra strength and stability around the ankles. Slip-resistant, shock-absorbing and flexible sole made of rubber and EVA.





900

900



NEU

908 / HELIUM

Leichte Sicherheitssandale, zertifiziert nach den neuen Standards von 2022. Das Obermaterial besteht aus wasserabweisender Mikrofaser und Details aus KPU. Diese Kombination sorgt für zusätzliche Stärke und Stabilität an den Knöcheln. Rutschhemmende, stoßdämpfende und flexible Sohle aus Gummi und EVA.

Lightweight safety sandal certified according to the new 2022 standards. The upper is made of water-repellent microfiber with KPU details. This combination provides extra strength and stability around the ankles. Slip-resistant, shock-absorbing and flexible sole made of rubber and EVA.



910 / ZAP ANKLE BOOT

Leichter Sicherheitstiefel, zertifiziert nach den neuen Standards von 2022. Das Obermaterial besteht aus wasserabweisender Mikrofaser und Elementen aus KPU. Diese Kombination sorgt für zusätzliche Stärke und Stabilität im Knöchelbereich. Rutschhemmende, stoßdämpfende und flexible Sohle aus Gummi und EVA.

Lightweight safety boot certified according to the new 2022 standards. The upper is made of water-repellent microfiber with KPU elements. This combination provides extra strength and stability around the ankles. Slip-resistant, shock-absorbing and flexible sole made of rubber and EVA.



FUTTER

Schweißtransportierendes Innenfutter aus Polyester/Mesh mit verstärkter Ferse.

LINING

Moisture-wicking polyester/mesh lining with reinforced heel.

SCHNELLES AN- UND AUSZIEHEN

Robuste Polyesterlaschen mit elastischem Einsatz für einfaches Anziehen.

EASY ON AND OFF

Durable polyester pull tabs with elastic side panels for easy entry.

OBERMATERIAL

Atmungsaktives, wasserabweisendes und strapazierfähiges Leder.

UPPER

Breathable, water-repellent and durable leather.

PRONOSE

TPU-Zehenverstärkung für erhöhte Verschleißfestigkeit.

PRONOSE

TPU toe reinforcement for increased durability.



EINLEGESOHLE

Stoßabsorbierende, atmungsaktive PU-Einlegesohle mit guter Feuchtigkeitsableitung.

INSOLE

Shock-absorbing, breathable PU insole with good moisture control.

LAUF SOHLE

Rutschhemmende und stoßabsorbierende Laufsohle aus PU/PU

OUTSOLE

Slip-resistant, shock-absorbing PU/PU outsole.

389 / TASMANIA 3.0



BRYNJE ^B

100



111 / FLEX FIT

Leichter und flexibler Clog aus atmungsaktivem und strapazierfähigem Permair® Leder. Mit weicher Spannpolsterung für besonders hohen Komfort. Rutschhemmende und stoßabsorbierende PU-Laufsohle. Stoßabsorbierende und auswechselbare Einlegesohle, welche dem Fußgewölbe besonders viel Halt bietet.

Lightweight and flexible clog made of breathable and durable Permair® leather. With soft instep padding for exceptional comfort. Slip-resistant and shock-absorbing PU outsole. Shock-absorbing and replaceable insole providing excellent arch support.



100



110 / FLEX FIT

Leichter und flexibler Clog aus atmungsaktivem und strapazierfähigem Permair® Leder. Mit weicher Spannpolsterung für besonders hohen Komfort. Rutschhemmende und stoßabsorbierende PU-Laufsohle. Stoßabsorbierende und auswechselbare Einlegesohle, welche dem Fußgewölbe besonders viel Halt bietet.

Lightweight and flexible clog made of breathable and durable Permair® leather. With soft instep padding for exceptional comfort. Slip-resistant and shock-absorbing PU outsole. Shock-absorbing and replaceable insole providing excellent arch support.



1000



1024 / SOLID 2.0

Leichter, strapazierfähiger PU-Stiefel mit guter Unterstützung für Fußgewölbe, Ferse und Knöchel. Rutschhemmende, selbstreinigende Sohle reduziert Umknickrisiko. Kälteisolierend bis -20 °C, flexibel bei niedrigen Temperaturen. Stoßabsorbierende, atmungsaktive Einlegesohle.

Lightweight, durable PU boot with good support for the arch, heel and ankle. Slip-resistant, self-cleaning outsole reduces the risk of twisting injuries. Cold insulating down to -20 °C and flexible at low temperatures. Shock-absorbing, breathable insole.





ETPU



ES50B / VISMO ESD SANDAL W/BOA

Leichte und atmungsaktive Sicherheitssandale aus Mesh. Strapazierfähige, rutschhemmende Gummilaufsohle und durchgehende eTPU-Zwischensohle für hohen Komfort, Stoßdämpfung und Energierückgabe. TPU-Überkappe für erhöhte Strapazierfähigkeit, auch bei knienden Arbeiten.

Lightweight and breathable safety sandal made of mesh. Durable, slip-resistant rubber outsole and full-length eTPU midsole for high comfort, shock absorption and energy return. TPU toe reinforcement for increased durability, also during kneeling work.



ETPU



ET10B / VISMO ESD TEXTILE SHOE W/BOA

Leichter, wasserabweisender und atmungsaktiver Sicherheitsschuh aus Mesh. Strapazierfähige, rutschhemmende Gummilaufsohle und durchgehende eTPU-Zwischensohle für hohen Komfort, Stoßdämpfung und Energierückgabe. TPU-Überkappe für erhöhte Strapazierfähigkeit, auch bei knienden Arbeiten.

Lightweight, water-repellent and breathable safety shoe made of mesh. Durable, slip-resistant rubber outsole and full-length eTPU midsole for high comfort, shock absorption and energy return. TPU toe reinforcement for increased durability, also during kneeling work.



ETPU



EK30B / VISMO ESD TEXTILE SHOE W/BOA

Leichter und atmungsaktiver Sicherheitsschuh aus Mesh. Strapazierfähige, rutschhemmende Gummilaufsohle und durchgehende eTPU-Zwischensohle für hohen Komfort, Stoßdämpfung und Energierückgabe. TPU-Überkappe für erhöhte Strapazierfähigkeit, auch bei knienden Arbeiten.

Lightweight and breathable safety shoe made of mesh. Durable, slip-resistant rubber outsole and full-length eTPU midsole for high comfort, shock absorption and energy return. TPU toe reinforcement for increased durability, also during kneeling work.



ATHLETIC



EF54B /
VISMO ESD S3 ANKLE-BOOT W/BOA

Robuster Stiefel mit rutschhemmender, strapazierfähiger Gummilaufsohle mit Leitergriff. Die NRG55™ Zwischensohle sorgt für Stoßdämpfung und Energierückgabe. Obermaterial aus PU-beschichtetem Leder für hohe Strapazierfähigkeit und mit wasserdichter Membran.

Robust boot with a slip-resistant and durable rubber outsole featuring ladder grip. The NRG55™ midsole provides shock absorption and energy return. Upper made of PU-coated leather for high durability and equipped with a waterproof membrane.



ATHLETIC



EJ55B / VISMO ESD S3 SHOE W/BOA

Rutschhemmende und strapazierfähige Gummilaufsohle mit Leitergriff. Die NRG55™ Zwischensohle sorgt für gute Stoßdämpfung und Energierückgabe. Obermaterial aus PU-beschichtetem Leder für hohe Strapazierfähigkeit sowie wasserdichte Membran.

Slip-resistant and durable rubber outsole with ladder grip. The NRG55™ midsole provides excellent shock absorption and energy return. Upper made of PU-coated leather for high durability and equipped with a waterproof membrane.



ArchCTRL



NO MORE
COMPROMISE

BRYNJE
ULTIMATE FOOTFIT⁺
BUILT FOR WORK • ENERGY FOR LIFE

BRYNJE^B

BRYNJE^B

NO MORE COMPROMISE

FERSENSTÜTZE
Verstärkte Ferse für
Dämpfung und Stabilität.

HEEL SUPPORT
Reinforced heel for
cushioning and stability.

ESD
ESD-geprüft ohne
Metallkomponenten.

ESD
ESD tested without
metal components.

SCHAUMSTOFF

Stoßdämpfender
Fersenbereich für hohen
Komfort.

HEEL CUSHIONING
Shock-absorbing heel
area for high comfort.

**BIOBASIERTES
MATERIAL**

PU-Schaum mit biobasierten
und recycelten Anteilen.

BIO-BASED MATERIAL
PU foam with bio-based and
recycled content.

ARCHCTRL®

Fußgewölbestütze für
Entlastung und Komfort.

ARCHCTRL®
Arch support for relief and
all-day comfort.

VORFUSS-DÄMPFUNG

Zusätzliche Dämpfung im Vorfußbereich.

FOREFOOT CUSHIONING

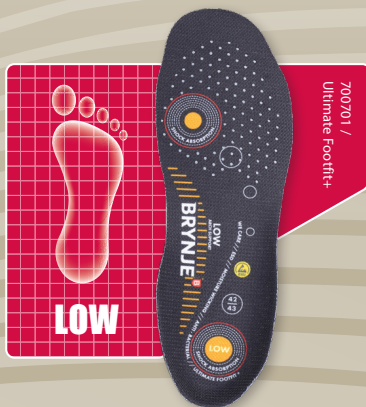
Extra cushioning in the forefoot area.

HYGIENE

Antibakteriell und schweißabsorbierend
für ein frisches Fußklima.

HYGIENE

Antibacterial and moisture-absorbing for a
fresh foot climate.



BRYNJE
ULTIMATE FOOTFIT⁺
BUILT FOR WORK • ENERGY FOR LIFE



**162 / SIKA INLAY
SOLE - MOTIONFLEX**

Einzigartige Stoßabsorbierung für den gesamten Fuß. Bewahrt seine Form und Elastizität. Gr. 35-48

Unique shock absorption for the entire foot. Maintains its shape and elasticity. Size 35-48



**164 / SIKA INLAY
SOLE - FUSION**

Antistatische und besonders strapazierfähige Einlegesohle mit stoßabsorbierender Ortholite®-Technologie. Die Sohle ist antibakteriell, schweißtransportierend und schnell trocknend. Gr. 35-48

Antistatic and highly durable insole with shock-absorbing Ortholite® technology. The insole is antibacterial, moisture-wicking and quick-drying. Size 35-48



**175 / SIKA INLAY
SOLE - FLEXIBLE**

Flexible, formgegessene und antistatische Einlegesohle. Stoß- und schweißabsorbierend. Gr. 35-51

Flexible, moulded and antistatic insole. Shock-absorbing and moisture-absorbing. Size 35-51



**168 / SIKA INLAY
SOLE - OPTIMAX**

Einlegesohle für die Optimax-Serie. Ergonomisch und antistatisch. Aus strapazierfähigem und antibakteriellem Material. Stoßabsorbierend und atmungsaktiv. Gr. 35-50

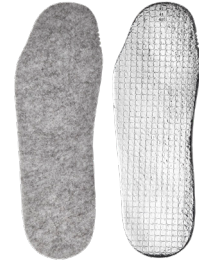
Insole for the Optimax series. Ergonomic and antistatic. Made of durable and antibacterial material. Shock-absorbing and breathable. Size 35-50



**68144 / BRYNJE UNIVERSAL
INLAY SOLE**

Hi-Poly-Einlegesohle geformt aus strapazierfähigem Polyester für optimale Haltbarkeit. Die Sohle ist stoßabsorbierend, atmungsaktiv sowie schweißtransportierend. Gr. 35-38, 39-40, 41-43, 44-46, 47-48.

Hi-Poly insole moulded from durable polyester for optimal durability. The insole is shock-absorbing, breathable and moisture-wicking. Sizes 35-38, 39-40, 41-43, 44-46, 47-48



**68145 / BRYNJE THERMOIN-
LAY SOLE**

Kälte- und wärmeisolierende Filzsohle mit isolierender Folie auf der Unterseite. Sie eignet sich für die Arbeit bei unterschiedlichen Temperaturen, drinnen wie draußen. Atmungsaktiv und strapazierfähig. Gr. 35-37, 38, 39-40, 41-43, 44-45, 46-48

Cold and heat insulating felt insole with insulating foil on the underside. Suitable for working in varying temperatures, both indoors and outdoors. Breathable and durable. Size 35-37, 38, 39-40, 41-43, 44-45, 46-48



**68210 / BRYNJE SORBOTAN
INLAY SOLE**

Antistatische und stoßabsorbierende Einlegesohle. Die Sohle bestehend aus einer weichen und schweißtransportierenden EVA-Schale, die sich dem Fuß anpasst und leichten Halt an Fußgewölbe und Ferse gibt. Mit Memory Foam und PU-Schaum. Gr. 35-37, 38, 39-40, 41-43, 44-45, 46-48

Antistatic and shock-absorbing insole. The insole consists of a soft and moisture-wicking EVA shell that adapts to the foot and provides light support for the arch and heel. With Memory Foam and PU foam. Size 35-37, 38, 39-40, 41-43, 44-45, 46-48.



**SIKA SCHNÜRSENKEL
SIKA LACES**

Erhältlich in den Farben Schwarz und Weiß

Available in black and white.

17200070 / 70 cm
17200090 / 90 cm



**BRYNJE SCHNÜRSENKEL
BRYNJE LACES**

Erhältlich in den Farben Schwarz.

Available in black.

68154 / 90 cm
68155 / 100 cm
68158 / 120 cm
68159 / 130 cm
68162 / 100 cm - Feuerhemmende - Fire resistant
68163 / 120 cm - Feuerhemmende - Fire resistant



703701 / SIKA WOOL

Warme und robuste Socken aus strapazierfähiger Wolle und Acryl. Mit guten schweißtransportierenden Eigenschaften, damit der Fuß trocken und warm bleibt. Gr. 36-39, 40-43, 44-47

Warm and durable socks made of hard-wearing wool and acrylic. With excellent moisture-wicking properties to keep feet dry and warm. Size 36-39, 40-43, 44-47



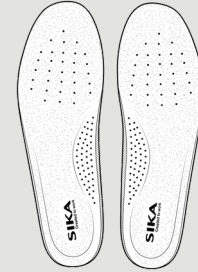
705401 / SIKA WINTER, 3-PACK

Strapazierfähige Socken aus Wolle und Baumwolle, die die Füße warm halten. Der Sockenschaft ist dehnbar, passt sich dem Fuß an und hält die Passform. Gr. 36-39,40-43,44-47

Durable socks made of wool and cotton to keep feet warm. The sock shaft is stretchable, adapts to the foot and retains its fit. Size 36-39,40-43,44-47

ENTDECKEN SIE DAS GESAMTE
SORTIMENT AUF
WWW.SIKAFOOTWEAR.DE

FIND THE FULL RANGE
WWW.SIKAFOOTWEAR.EU



705400 / BRYNJE WINTER, 3-PACK

Strapazierfähige Socken aus Wolle und Baumwolle, die die Füße warm halten. Der Sockenschaft ist dehnbar, passt sich dem Fuß an und hält die Passform. Gr. 36-39, 40-43, 44-47

Durable socks made of wool and cotton to keep feet warm. The sock shaft is stretchable, adapts to the foot and retains its fit. Sizes 36-39, 40-43, 44-47.



705100 / BRYNJE BASIC, 6-PACK

Socken für jeden Tag. Gr. 36-39, 40-43, 44-47

Everyday socks. Size 36-39, 40-43, 44-47



705200 / BRYNJE ALL YEAR, 3-PACK

Leichte und atmungsaktive Socken für jeden Tag, die durch ihre guten schweißtransportierenden Eigenschaften den Fuß trocken halten. Der Sockenschaft ist dehnbar, passt sich dem Fuß an und hält die Passform. Gr. 36-39, 40-43, 44-47

Lightweight and breathable everyday socks with excellent moisture-wicking properties to keep feet dry. The sock shaft is stretchable, adapts to the foot and retains its fit. Size 36-39, 40-43, 44-47



3802 / SIKA IMPRÄGNIERUNG SIKA IMPREGNATION

Klassisches wasser- und schmutzabweisendes Spray für die meisten Materialien. Starker Schutz vor Wasser, Feuchtigkeit, Schmutz und UV-Strahlen.

Classic rain and stain repellent spray for most materials. Strong protection against water, moisture, dirt and UV rays.



18 / SIKA LEDERFETT SIKA LEATHER POLISH

Reinigt und pflegt Glattleder. Erhältlich in den Farben Schwarz und Neutral. 190 ml.

Cleans and cares for plain hide and leather. Available in black and neutral. 190 ml



68117 / BRYNJE LEDERBALSAM BRYNJE LEATHER CONDITIONER

Reinigt und pflegt Glattleder und Leder. Leicht zu verwenden und sparsam im Gebrauch. Natürliches Produkt auf Wasserbasis, frei von organischen Lösungsmitteln. 200 Gramm.

Cleans and cares for plain hide and leather. Easy to apply and economical to use. Water based, natural product without organic solvents. 200 grams.

ZERTIFIZIERUNGEN

Die Arbeitsschuhe von Sika Footwear sind nach den europäischen Normen für Sicherheitsschuhwerk EN ISO 20345:2011 und Arbeitsschuhe EN ISO 20347:2012 zertifiziert. Im Jahr 2022 gab es in beiden Kategorien neue, offizielle Zertifizierungen. Beide Zertifizierungen gelten für eine Übergangsphase. In den folgenden Übersichten können Sie sich einen Überblick über die Unterschiede zwischen den neuen und den alten Zertifizierungen verschaffen.

EN ISO 20345:2011 – die alt: EN ISO 20345:2011

Sika Footwears Programm von Sicherheitsschuhen ist nach dem Europäischen Standard für Sicherheitsschuhe, EN ISO 20345:2011, zertifiziert. Schuhe, die nach EN ISO 20345:2011 zugelassen sind, sind immer mit einer Zehenschutzkappe zum Schutz vor herabfallenden Gegenständen (200J) und vor Zusammendrücken (15kN) ausgestattet. Zudem besitzen sie zwingend eine rutschhemmende Laufsohle. Diese grundlegende Zertifizierung ist auch bekannt als . Darüber hinaus können Sicherheitsschuhe weitere Schutzeigenschaften besitzen. Die gängigsten Kombinationen sind:

ZERTIFIZIERUNGEN	SICHERHEITSSCHUHE				WASSERDICHTER STIEFEL	
	S1	S1P	S2	S3	S4	S5
SB: Zehenschutzkappe	x	x	x	x	x	x
P: Durchtrittssichere Sohle, 1100 Newton		x		x		x
A: Antistatische Sohle (< 0,1 M-1000 MΩ)	x	x	x	x	x	x
E: Stoßabsorption in der Ferse, min. 20J	x	x	x	x	x	x
WRU: Wasserabweisender Schaft			x	x	x	x
FO: Öl- und benzinbeständig	x	x	x	x	x	x

Sicherheitsschuhwerk: EN ISO 20345:2022

Schuhe, die nach EN ISO 20345:2022 zugelassen sind, sind mindestens mit einer Zehenschutzkappe zum Schutz vor herabfallenden Gegenständen (200J) und vor Quetschung (15kN) ausgestattet. Diese grundlegende Zertifizierung ist immer noch bekannt als . Darüber hinaus können Schuhe weiteren Schutz erhalten. Die gängigsten Kombinationen sind:

ZERTIFIZIERUNGEN	SICHERHEITSSCHUHE (CLASS 1)									WASSERDICHTER STIEFEL (CLASS 2)				SICHERHEITSSCHUHE (CLASS 1)			
	SB	S1	S1P	S1 ^{PA}	S1 ^{PS}	S2	S3	S3 ⁺	S3 ⁺	S4	S5	S5 ⁺	S5 ⁺	S6	S7	S7 ⁺	S7 ⁺
SB: Zehenschutzkappe	x	x	x	x	x	x	x	x	x	x	x	x	x	x	x	x	x
P: Durchtrittschutz, Metallplatte			x				x				x				x		
PL: agelschutz (nichtmetallisch) getestet mit einem 4,5 mm Nagel				x				x				x				x	
PS: Nagelschutz (nichtmetallisch), getestet mit einem 3 mm Nagel					x				x				x				x
WPA: Wasserabweisendes Obermaterial						x	x	x	x	-	-	-	-				
WR: Wasserdichtes Obermaterial										-	-	-	-	x	x	x	x
A: Antistatische Sohle (< 0,1 M-1000 MΩ)		x	x	x	x	x	x	x	x	x	x	x	x	x	x	x	x
E: Stoßabsorbierung im Fersenbereich (min. 20J)		x	x	x	x	x	x	x	x	x	x	x	x	x	x	x	x
Geschlossener Schuh		x	x	x	x	x	x	x	x	x	x	x	x	x	x	x	x
Gemusterte Sohle (min. 2,5 mm)							x	x	x		x	x	x		x	x	x

Arbeitsschuhe: EN ISO 20347:2012

Arbeitsschuhe sind nach EN ISO 20347:2012 zertifiziert. Diese Zertifizierung bedeutet, dass der Schuh keine Zehenschutzkappe hat und für den professionellen Einsatz zertifiziert ist. . Darüber hinaus können Berufsschuhe weitere Schutzeigenschaften besitzen. Die gängigsten Kombinationen sind:

= OB + A + E

= OB + A + E + WRU

= OB + A + E + WRU (nur für wasserdichte Stiefel)

Zertifizierungen für die rutschhemmenden Eigenschaften der Sohle 20345:2011 and 20347:2012

Laufsohle wurde auf Keramikfliesen mit Seifenlösung auf Rutschfestigkeit geprüft

Laufsohle wurde auf einer Stahlplatte mit Glycerin auf Rutschfestigkeit geprüft

Laufsohle wurde im Hinblick auf SRA und SRB geprüft

Arbeitsschuhe: EN ISO 20347:2022

Der Unterschied, der sich für Sika Footwear zwischen der neuen und der alten Zertifizierung geltend macht, ist die Hinzufügung der O6-Zertifizierung

OB + A + E + WR

Zertifizierungen für die rutschhemmenden Eigenschaften der Sohle 20345:2022 and 20347:2022

In der neuen Norm ist der SRA-Test obligatorisch, wenn es um die Rutschhemmung der Sohle geht. Die neue SR-Zertifizierung ist optional und wird erteilt, wenn die Sohle den Test besteht.

Laufsohle wurde auf Keramikfliesen mit Glycerinauflösung auf Rutschfestigkeit geprüft

CERTIFICATIONS

Sika Footwear's work footwear is certified according to the European standards for safety footwear (EN ISO 20345:2011) and work footwear (EN ISO 20347:2012). In 2022, new, official certifications in both categories were issued. Both approvals will be valid in a transitional phase.

Safety Footwear: EN ISO 20345:2011

Footwear certified in accordance with EN ISO 20345:2011 as a minimum has a toe cap, which protects against falling objects of 200J impact and against a compression load of at least 15kN. This basic certification is also known as SB . Additionally, further protection can be added to the footwear. The most common combinations are:

CERTIFICATIONS	SAFETY FOOTWEAR				WATERPROOF BOOTS	
	S1	S1P	S2	S3	S4	S5
SB: Toe cap	x	x	x	x	x	x
P: Protective midsole, 1100 Newton		x		x		x
A: Antistatic sole (in range of <math><0,1M\Omega - 1000M\Omega</math>)	x	x	x	x	x	x
E: Shock absorption in the heel, min. 20J	x	x	x	x	x	x
WRU: Water resistant upper			x	x	x	x
FO: Fuel and oil resistant outsole	x	x	x	x	x	x

Safety Footwear: EN ISO 20345:2022

Footwear certified in accordance with EN ISO 20345:2022, has, at minimum, a toe cap to protect from falling objects at 200J and compression (15kN). This basic certification is still known as SB . Additional protection can also be added to the footwear. The most common combinations are:

CERTIFICATIONS	SAFETY FOOTWEAR (CLASS 1)								WATERPROOF BOOTS (CLASS 2)				SAFETY FOOTWEAR (CLASS 1)				
	SB	S1	S1P	S1 ^{PS}	S1 ^{PS}	S2	S3	S3 ⁺	S3 ⁺	S4	S5	S5 ⁻	S5 ⁺	S6	S7	S7 ⁻	S7 ⁺
SB: Toe cap	x	x	x	x	x	x	x	x	x	x	x	x	x	x	x	x	x
P: Protective midsole, metal sheet			x				x				x				x		
PL: Anti perforation midsole, tested with a large nail				x				x				x				x	
PS: Anti perforation midsole, tested with a small nail					x				x				x				x
WPA: Water-resistant upper						x	x	x	x	-	-	-	-				
WR: Waterproof upper										-	-	-	-	x	x	x	x
A: Antistatic sole (ml. <math><0,1 M\Omega - 1000 M\Omega</math>)	x	x	x	x	x	x	x	x	x	x	x	x	x	x	x	x	x
E: Shock absorption in the heel (min. 20J)	x	x	x	x	x	x	x	x	x	x	x	x	x	x	x	x	x
Closed shoe	x	x	x	x	x	x	x	x	x	x	x	x	x	x	x	x	x
Patterned sole (min. 2.5 mm)						x	x	x			x	x	x		x	x	x

Work Footwear: EN ISO 20347:2012

Footwear approved in accordance with EN ISO 20347:2012 does not have a toe cap and are intended for occupational use. This basic certification is known as OB . Additionally, further protection can be added to the footwear. The most common combinations are:

- = OB + A + E
- = OB + A + E + WRU
- = OB + A + E + WRU (only applies to waterproof boots)

Work Footwear: EN ISO 20347:2022

The difference that applies to Sika Footwear between the new and the old certification is the addition of the O6 certification

- OB + A + E + WR

Certifications for the sole's slip resistant properties 20345:2011 and 20347:2012

- The outsole is slip-tested on ceramic tiles with soap solution
- The outsole is slip-tested on steel plates smeared with glycerine
- The outsole is slip-tested for SRA and SRB

Certifications for the sole's slip resistant properties 20345:2022 and 20347:2022

- In the new standard, the SRA test is mandatory when it comes to the anti-slip properties of the sole. The new SR certification is optional and is obtained if the sole passes the test.
- The outsole is skid tested on ceramic tile with a glycerin solution.



SIKA FOOTWEAR

SIKA FOOTWEAR A/S / HI-PARK 301 / DK-7400 HERNING

Phone +45 97 21 19 11 / customerservice@sikafootwear.dk
www.sikafootwear.de / www.sikafootwear.eu



Miljømerket tryksag
5041 0546



MIX
Papir i bladet
sammen med
FSC® C041606



CLIMATECALC BASIC™
CC-000123/DK

Version: 2026

Vorbehältlich Änderungen in unserem Sortiment und Druckfehlern.
Subject to changes in assortment and printing errors.

Version: 2026